

Městský úřad Židlochovice

Masarykova 100, 667 01 Židlochovice, IČ 00282979

Odbor dopravy – Nádražní 750, 667 01 Židlochovice

Váš dopis zn.:

Ze dne:

Naše zn.: **OD/8862/2016-2 KR**

Počet příloh: 1x

DLE ROZDĚLOVNÍKU

Vyřizuje: Ing. Dagmar Kratochvílová

Tel.: +420 547428724

E-mail: dagmar.kratochvilova@zidlochovice.cz

Datum: **16. 05. 2016**

VEŘEJNÁ VYHLÁŠKA

Opatření obecné povahy o stanovení přechodné úpravy provozu na silnici II/416, III/39513, 39514, 39515, 39517, 39521, 39523, 39528, 41619, 42510, 15266 a přilehlých místních komunikacích z důvodu konání akce Pochod smíření

Městský úřad Židlochovice odbor dopravy, příslušný podle ustanovení § 10, 11, zákona č. 500/2004 Sb., správní řád, ve znění pozdějších předpisů (dále jen SŘ), § 124 odst. 6 zákona č. 361/2000 Sb., o provozu na pozemních komunikacích, ve znění pozdějších předpisů (dále jen zákon o provozu na pozemních komunikacích), a v souladu s ustanovením § 77 odst. 1 písm. c) a odst. 2 a 5 zákona č. 13/1997 o provozu na pozemních komunikacích ve znění pozdějších předpisů (dále jen silniční zákon) a na základě žádosti ze dne 11. 05. 2016, kterou podalo

Turistické informační centrum města Brna, p.o., Radnická 2-10, 658 00 Brno, IČ:00101460
zastoupená společností:

SIGNEX, spol. s r.o., Holzova 138, 627 00 Brno, IČ 49971344

(dále jen žadatel),

oznamuje

Opatření obecné povahy o stanovení přechodné úpravy provozu na silnici II/416, III/39513, 39514, 39515, 39517, 39521, 39523, 39528, 41619, 42510, 15266 a přilehlých místních komunikacích z důvodu konání akce Pochod smíření

podle § 171 a násl. v části šesté SŘ, ve věci stanovení přechodné úpravy provozu na silnici II/416, III/39513, 39514, 39515, 39517, 39521, 39523, 39528, 41619, 42510, 15266 a přilehlých místních komunikacích z důvodu konání akce Pochod smíření.

Přechodná úprava bude realizována takto a za těchto podmínek:

1. Provedení místní úpravy provozu na pozemních komunikacích (přechodné dopravní značení) bude realizováno dle přiložené grafické přílohy č. OD/8862/16/KR ze dne 17. 05. 2016, kterou zpracovala společnost SIGNEX, spol. s r.o., dne 20. 04. 2016. Dopravní značení bude provedeno v souladu s ČSN EN 12899 -1 a s vyhl. č. 294/2015 Sb., kterou se provádějí pravidla provozu na pozemních komunikacích v platném znění, zákonem o provozu na pozemních komunikacích, technickými podmínkami č.TP 65 „Zásady pro

dopravní značení na pozemních komunikacích“ (II. vydání), VL.6.1. „Vybavení pozemních komunikací“ a TP 66 „Zásady pro označování pracovních míst na pozemních komunikacích“ (II. vydání).

2. Svislé dopravní značky budou základní velikosti.
3. Dopravní značení a dopravní zařízení bude provedeno v reflexním provedení podle platných norem, nařízení a zásad.
4. Dopravní značení bude umístěno dle schválených zásad pro přechodné DZ. Na jednom sloupku budou umístěny max. 2 dopravní značky.
5. S přechodným dopravním značením byl vydán souhlas Policie ČR, KŘ JMK, Specializované pracoviště dopravního inženýrství BM a BO č.j. KRPB-94868-2/ČJ-2016-0600DI, ze dne 06. 05. 2016
6. S přechodným dopravním značením byl vydán souhlas Správy a údržby silnic Jihomoravského kraje příspěvkové organizace kraje, Žerotínovo nám. 3/5, 601 82 Brno, ze dne 10. 05. 2016.
7. Odpovědný pracovník za provedení tohoto opatření:
p. Lubomír Hodulák, tel. 602 582 325 – Signex, s. r. o.
8. Uvedené opatření obecné povahy o stanovení přechodné úpravy provozu na silnici II/416, III/39513, 39514, 39515, 39517, 39521, 39523, 39528, 41619, 42510, 15266 a přilehlých místních komunikacích z důvodu konání akce Pochod smíření bude realizováno v termínu:
od 28. 05. 2016, 10:00 hodin do 28. 05. 2016, 13:00 hodin
9. **Neprodleně po ukončení akce bude přechodné dopravní značení bezodkladně a kompletně odstraněno.**
10. Toto Opatření obecné povahy o stanovení přechodné úpravy provozu na silnici II/416, III/39513, 39514, 39515, 39517, 39521, 39523, 39528, 41619, 42510, 15266 a přilehlých místních komunikacích z důvodu konání akce Pochod smíření nabývá účinnosti pátým dnem po vyvěšení.
11. Z důvodu zajištění bezpečnosti silničního provozu na dotčených komunikacích může správní orgán z vlastního podmětu nebo z podmětu příslušného orgánu Policie ČR stanovit další dopravní značení nebo zařízení, případně stanovenou přechodnou úpravu provozu změnit.
12. Dle § 77 odst. 5 zákona o provozu na pozemních komunikacích, jde-li o stanovení přechodné úpravy provozu na pozemních komunikacích, nedoručuje příslušný správní úřad návrh opatření obecné povahy a nevyzývá dotčené osoby k podávání připomínek nebo námitek.

O d ů v o d n ě n í :

Na základě žádosti ze dne 11. 05. 2016, kterou podala společnost SIGNEX, spol. s r.o., Holzova 138, 627 00 Brno, IČ 499 71 344, bylo zahájeno odborem dopravy MěÚ Židlochovice řízení v uvedené věci.

V souladu s § 77 odst. 2 zák. o provozu na pozemních komunikacích se k návrhu dopravního značení pro výše uvedené stanovení přechodné úpravy kladně vyjádřil příslušný orgán Policie ČR, KŘ JMK, DI Brno-venkov č. j. KRPB-94868-2/ČJ-2016-0600DI, ze dne 06. 05. 2016 a dne 10. 05. 2016 Správa a údržba silnic Jihomoravského kraje příspěvková organizace kraje, Žerotínovo nám. 3/5, 601 82 Brno.

Opatření obecné povahy o stanovení přechodné úpravy provozu na silnici II/416, III/39513, 39514, 39515, 39517, 39521, 39523, 39528, 41619, 42510, 15266 a přilehlých místních

komunikacích z důvodu konání akce Pochod smíření bude zveřejněno na úřední desce Městského úřadu Židlochovice a současně bude zveřejněno způsobem umožňujícím dálkový přístup, webová stránka <http://www.zidlochovice.cz>.

Toto opatření obecné povahy nabývá dle § 77 odst. 5 zákona o provozu na pozemních komunikacích účinnosti pátý den po vyvěšení.

V tomto konkrétním případě nehrozí újma veřejnému zájmu a nabytí účinnosti opatření obecné povahy nastává dnem uvedeným ve výroku.

Poučení:

Proti opatření obecné povahy, na základě ustanovení § 173 odst. 2 SR, nelze podat opravný prostředek. Soulad opatření obecné povahy s právními předpisy lze dle ustanovení § 174 odst. 2 posoudit v přezkumném řízení.



Ing. Dagmar Kratochvílová
vedoucí odboru dopravy

Přílohy :

OD/8862/16/KR Situace dopravního značení

Poznámka:

MěÚ Židlochovice

se žádá o vyvěšení této veřejné vyhlášky na místě k tomu určenému a k následnému vrácení na odbor dopravy MěÚ Židlochovice s vyznačením termínu vyvěšení a sejmutí vyhlášky. **Toto oznámení musí být vyvěšeno po dobu celých 15 dnů.** Vyvěšení musí být provedeno i elektronicky.

Vyvěšeno dne:.....
razítko a podpis oprávněné osoby

Sejmuto dne:.....
razítko a podpis oprávněné osoby

Doručí se:

Účastníci:

- Turistické informační centrum města Brna, p.o., Radnická 2-10, 658 00 Brno, IČ: 00101460
které zastupuje na základě plné moci ze dne 26. 04. 2016 společnost:
SIGNEX, spol. s r.o., Holzova 138, 627 00 Brno, IČ 499 71 344
- Správa a údržba silnic Jihomoravského kraje příspěvková organizace kraje, Žerotínovo nám. 3/5, 601 82 Brno, IČ 70932581

Další dotčené osoby:

V souladu s dikcí § 172 odst. 1 správního řádu doručuje Městský úřad Židlochovice toto opatření

obecné povahy dotčeným osobám veřejnou vyhláškou. Doručení veřejnou vyhláškou bude provedeno v souladu s ustanovením § 25 správního řádu vyvěšením písemnosti na úřední desce Městského úřadu Židlochovice a současně bude zveřejněna způsobem umožňujícím dálkový přístup. Toto opatření obecné povahy nabývá dle § 77 odst. 5 zákona o provozu na pozemních komunikacích účinnosti pátý den po vyvěšení.

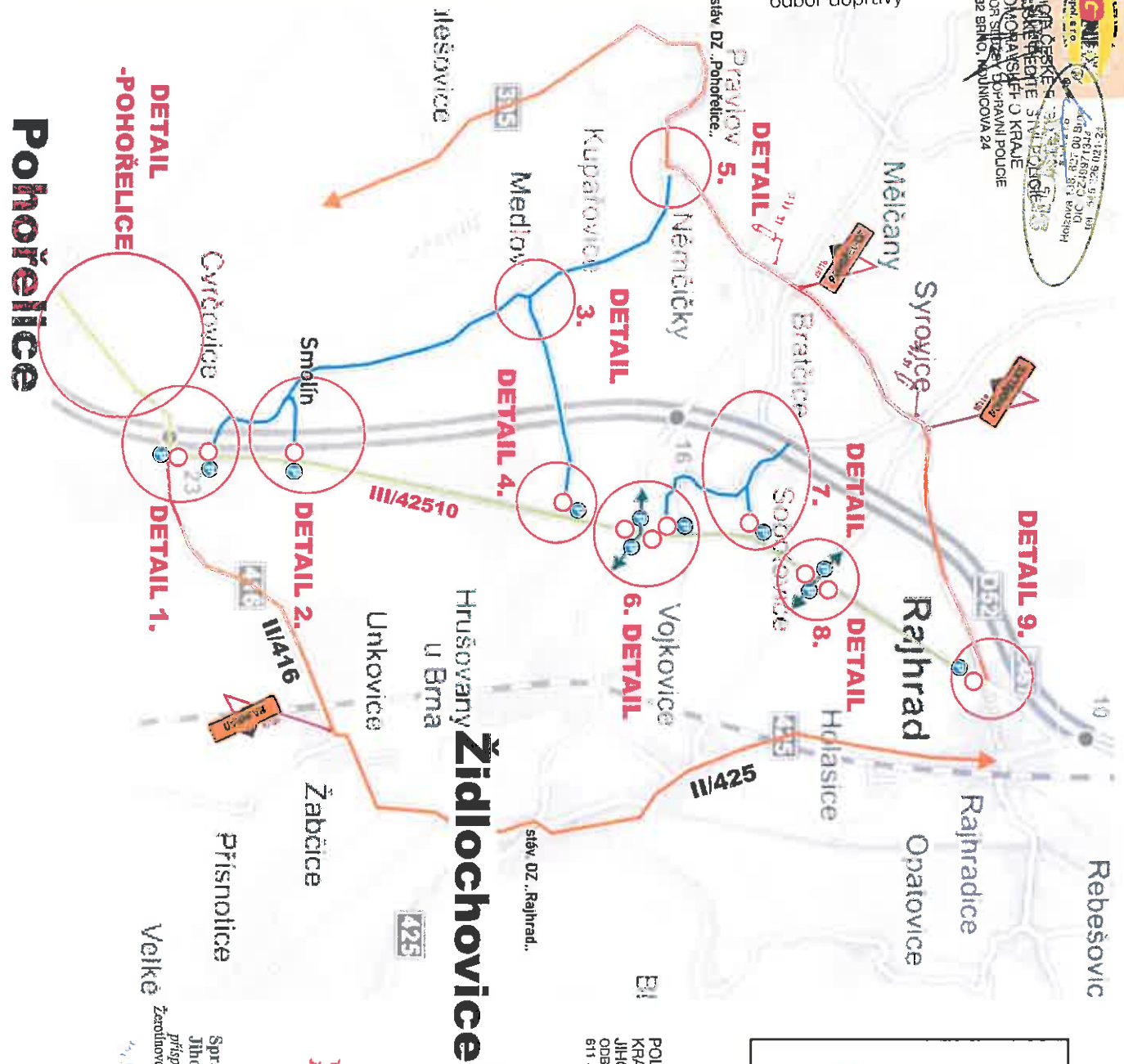
Dotčený orgán:

- Policie ČR, KŘ JMK, DI BM a BO, Kounicova 24, 611 32 Brno
- MěÚ Židlochovice, odbor dopravy

Na vědomí:

- Město Rajhrad
- Městys Medlov
- Obec Sobotovice
- Obec Syrovice
- Obec Vojkovice
- Obec Bratčice.
- Obec Žabčice
- Obec Unkovice
- Město Židlochovice
- Obec Holasice
- Obec Hrušovany u Brna
- Hasičský záchranný sbor Jihomoravského kraje, územní odbor, Lidická 61, 602 00 Brno
- Středisko územní záchranné služby v Brně, nám. 28. října 23, 602 00 Brno
- KrÚ JMK, odbor rozvoje dopravy, odd. veřejné osobní dopravy
- KORDIS JMK, a.s.

odbor dopravy



○ ○ - trasa pochodu, uzavírka

↔ - zachovaný průjezd vozidel za dozoru PČR nebo oprávněných osob v souladu s §79 z.č. 361/2000 Sb.

— - slepý úsek

— - objízdné trasy

P - stanoviště Pořadatel

POLICIE ČESKÉ REPUBLIKY
KRAJSKÉ ŘEDITELSTVÍ POLICIE
JIHOMORAVSKÉHO KRAJE
ODBOR SLUŽEB DOPRAVNÍ POLICIE
611 32 BRNO, KOTLÁŘOVA 24

Podpis: *44888-2* Podpis: *KČA-20/16*
Reližněl do: *0800DP*

„Pouť smíření - Brno, Pohorelice, Slnice III/42510 Pohorelice - Rajhrad

Schéma 1. - přehled - trasa pochodu, uzavírka

- označení detailů

*TRASA DZ, KTERÉ JSU VZDPOZVU S NAZNAČENÝM DOKAZOVÁNÍM OBZVÁŘENÝM
TUDÉ ZNEJISTVĚNÍM DOHODI PÁJENÍ VLOUČKOU S VÍNE 299,100R-26.*

T.: 28.5.2016

10.00-13.00 hod.

Správa a údržba silnic
Jihomoravského kraje,
příspěvková organizace kraje
Zerotulovo náměstí 449/3, 602 00 BRNO
ICO: 709 32 581
14.5.2016 N. K.



VYPRACOVANÁ: kancelář úřadu	16.5.2016	kontakty: SRAZ: úřed. hod. 17h-17:30h Přijímání: úřed. hod. 17h-17:30h Sledování: úřed. hod. 17h-17:30h www.zidlochovice.cz
KONTROLOVANÁ: Ing. Karelík Jiri	16.5.2016	kontakt: SRAZ: úřed. hod. 17h-17:30h Přijímání: úřed. hod. 17h-17:30h Sledování: úřed. hod. 17h-17:30h www.zidlochovice.cz
obsah schématu:	16.5.2016	kontakt: SRAZ: úřed. hod. 17h-17:30h Přijímání: úřed. hod. 17h-17:30h Sledování: úřed. hod. 17h-17:30h www.zidlochovice.cz
PŘECHODNÉ DOPRAVNÍ ZNAČENÍ	Uplněn uzavírka	číslo objevených / datum:
Uplněn uzavírka		číslo schématu: 1
místo akce/název:	„Pouť smíření - Brno, Pohorelice, Slnice III/42510 Pohorelice - Rajhrad“	

DETAIL 7. - Sobotovice

Syrovice



Rajhrad

Ledce

Pohořelice

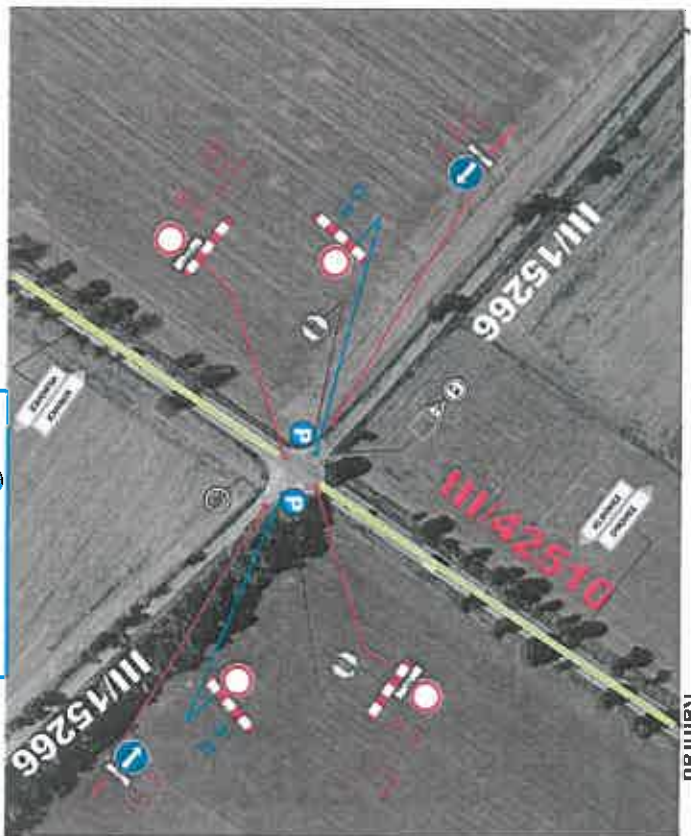
DETAIL 9. - Rajhrad



Pohořelice

DETAIL 8. - křižovatka III/14266 - III/42510

Syrovice



Rajhrad

Pohořelice

Vojkovice

Pozn.: **P**
B1.Z2
Modře označené
osadí pořadatel
po dobu nezbytně nutnou
pro průchod průvodu



P - stanoviště Pořadatel



místo akce/název :	číslo objednávky / datum :
„Pouť smíření – Brno, Pohořelice, Slnice III/42510 Pohořelice - Rajhrad“	č. o. 1 601 57 / 20.4.16
	číslo schůzku :
	4



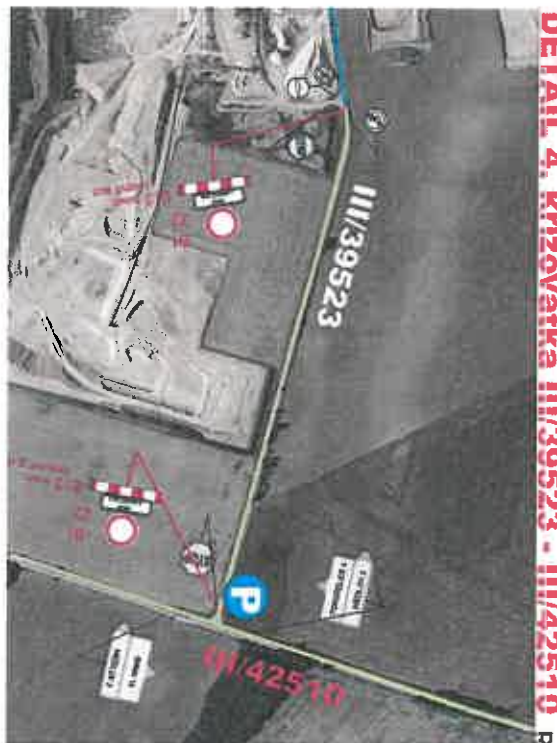
Němčičky **DETAIL 3. Medlov**

Smolín



DETAIL 5. Němčičky

Medlov



DETAIL 4. křižovatka III/39523 - III/42510

Rajhrad

Medlov

Pohořelice

Rajhrad

DETAIL 6. křižovatka III/39528(11) - III/42510



Ledce

Bratčice
Němčičky

Pohořelice
Židlochovice

Pozn.: **P**
B1, Z2
Modře označené
osaďi pořádatel
po dobu nezbytně nutnou
pro průchod průvodu

P - stanoviště Pořadatel



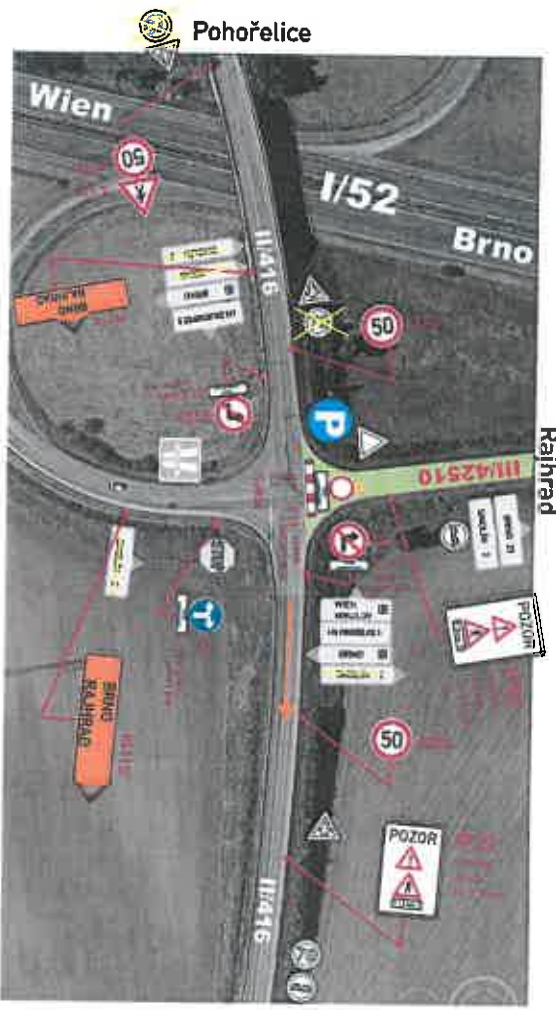
místo akce/název :	číslo objevenky / datum :
„Pauz smření - Brno, Pohořelice, sáhnice III/42510 Pohořelice - Rajhrad“	č.0.160157/20.4.16
číslo schválení :	3

DETAIL - POHOŘELICE



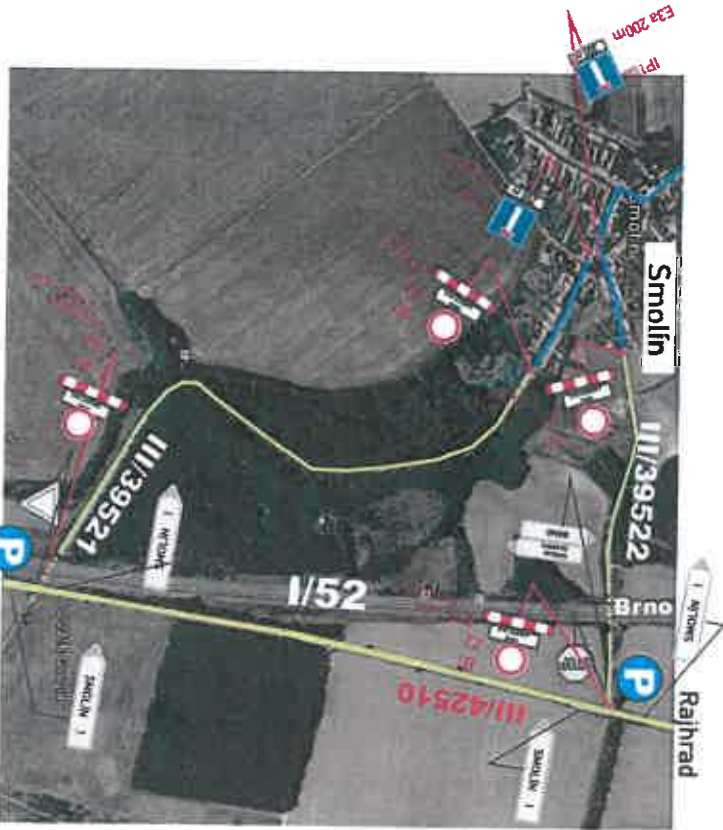
DETAIL 1.
křižovatka II/416 - III/42510

DETAIL 1. křižovatka II/416 - III/42510



Rajhrad

**DETAIL 2. křižovatka
III/39521 - III/42510
křižovatka
III/39522-III/42510
křižovatka Smolín**



Pohořelice

P - stanoviště Pořadatel



místo akce/název :	číslo objednávky / datum :
„Pauze směrni“ - Brno, Pohořelice...	č.0.160157/20.4.16
Stavce III/42510 Pohořelice - Rajhrad	číslo schůzky :
	2